

در پی تضییع حقوق شهروندی صورت گرفت؛

۲۹ اخطار کتبی به آزمایشگاه‌های اداره کل استاندارد

همکار استان به طور ماهانه آزمایشگاه‌های تایید صلاحیت شده را ارزیابی و نسبت به آزمون‌های مقایسه‌ای بین آزمایشگاهی اقدام می‌کند.به گزارش خبرنگار ما در حال حاضر ۳۰ آزمایشگاه تایید صلاحیت شده در زمینه صنایع غذایی، ساختمانی، شیمیایی، اوزان و مقیاس و کالیبراسیون در استان مشغول فعالیت هستند.

اداره کل بر فعالیت‌های آزمایشگاه‌های همکار، ۳۰مورد احضار صادر و ۴ مورد از گواهینامه‌های آزمایشگاه‌ها نیز به دلیل رعایت نکردن الزامات روش‌های اجرایی، تعلیق شد.وی اظهارداشت: سهل‌انگاری و بی‌دقتی در صدور نتایج آزمون و یا هرگونه تخلف دیگری که باعث اجحاف در حقوق شهروندان می‌شود باعث

گروه اجتماعی- مدیر کل استاندارد خراسان شمالی در حالی بر نظارت بر فعالیت آزمایشگاه‌های همکار با این اداره کل تاکید کرد که از ابتدای امسال تاکنون ۷۵ بازرسی از این آزمایشگاه‌ها انجام و به صدور ۲۹ اخطار کتبی منجر شد. «همان‌نواز» بر این نکته هم تاکید کرد که در راستای تشدید نظارت کارشناسان این

گیاهان دارویی

هضم‌کننده



«شبت» و «شوت» نام دیگر گیاه «شوید» و از خانواده جعفری به شکل بوته است. مهم‌ترین مواد دارویی این گیاه روغن فراور، روغن ثابت، پروتئین و تانن است. یک کارشناس گیاهان دارویی با بیان این که این گیاه مقوی معده است، اظهارداشت: گیاه شوید، افزایش دهنده شیر مادران شیرده و هضم‌کننده غذاست و برای بیمارانی که از ناراحتی کلیه رنج می‌برند می‌تواند به عنوان ادرار آور نیز استفاده شود. «مسعود معماریانی» میوه گیاه شوید را تسکین دهنده درد معده، رفع کننده اسهراغ، آرام‌کننده، ضد تشنج و ادرار آور ذکر کرد. وی استفاده از گیاه شوید را روزانه یک تا ۴ گرم به شکل دم کرده مناسب دانست.

آشپزی

آش شلغم



«سوسن کاملی» آشپز بجنوردی طرز تهیه یک نوع آش را آموزش می‌دهد.

مواد لازم: شلغم یک کیلو و نیم، عدس نصف پیمانه، گوشت چرخ‌کرده ۴۰۰ گرم، برنج یک پیمانه، پیاز یک عدد، روغن ۱۵۰ گرم، پیاز و نعنای داغ ۲ تا ۳ قاشق سوپ خوری، نمک و فلفل به میزان لازم. **طرز تهیه:** با گوشت چرخ‌کرده و یک عدد پیاز رنده شده به همراه نمک و فلفل کوفته ریزه درست و آن را سرخ می‌کنیم. عدس را هم می‌پزیم و برنج را نیز به آن اضافه می‌کنیم. شلغم‌ها را پوست و رنده و به آش اضافه می‌کنیم. در پایان پخت، کوفته ریزه‌ها را همراه با نعنای داغ و پیاز داغ به مواد می‌افزاییم.

مشاوره ژنتیک ؛ نخستین گام برای ازدواج فAMILی

عقد در آسمان‌ها، معلولیت در زمین

عکس: خراسان شمالی

خراسان شمالی از آزمایشگاه ژنتیک‌ن‌دار و فقط از مایش‌های اولیه ژنتیکی در یک آزمایشگاه خصوصی انجام می‌شود

بیابانی

خراسان شمالی، این خود ضعف بزرگی است، اما هنوز هیچ یک از بیمه‌ها تعرفه‌های مشاوره ژنتیک را پوشش نداده‌اند.

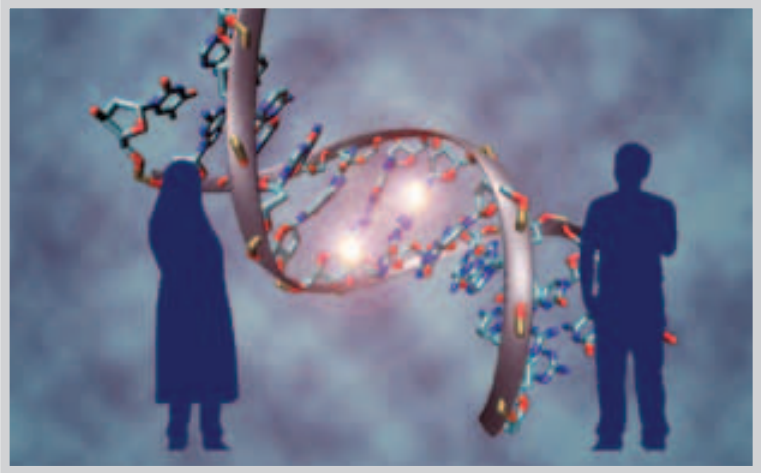
«وحدانی» کارشناس مسئول برنامه ژنتیک اداره کل بهداشتی استان هم هزینه مشاوره ژنتیک و انجام آزمایش‌های ابتدایی را برای متقاضیان حداقل ۲۰۰ تا ۲۵۰ هزار تومان اعلام کرد و بر این نکته هم تاکید کرد که اگر نیاز به انجام آزمایش‌های تخصصی باشد با توجه به نوع آزمایش این هزینه‌ها خیلی بیشتر خواهد بود و متقاضیان باید برای انجام آزمایش به مشهد مراجعه کنند.

البته وی به این نکته هم اشاره کرد که امسال برای نخستین بار در ۶ ماه دوم سال پرسشگرها و نمایندگان بهزیستی در مراکز بهداشت حضور یافته‌اند و همه زوج‌ها قبل از ازدواج به صورت اولیه مورد ارزیابی قرار می‌گیرند و در صورت نیاز برای انجام آزمایش معرفی می‌شوند.

وی در عین حال به این نکته هم اشاره می‌کند که در نخستین مرحله مراجعه به مشاوره ژنتیک، ریشه‌یابی انجام می‌شود که آیا علت معلولیت ژنتیکی است، تاریخچه و شجره‌نامه خانوادگی بیمار و همچنین بیماری‌های تکراری مورد بررسی قرار می‌گیرد و براساس نتایج حاصل از آن، برای بیمار آزمایش تشخیص در نظر گرفته می‌شود.

کمبود مرکز مشاوره

در حال حاضر خراسان شمالی فقط ۳ مرکز مشاوره ژنتیک دارد، یک مرکز دولتی و یک مرکز خصوصی در بجنورد هستند و همچنین یک مرکز خصوصی در اسفراین فعالیت می‌کند، این در حالی است که هر یک از شهرستان‌های استان حداقل به یک مرکز مشاوره نیاز دارند. به گفته «پاک‌دین» معاون توسعه و پیشگیری اداره کل بهزیستی استان به طور متوسط ماهانه ۶۰ زوج به ۳ مرکز مشاوره ژنتیک مراجعه



۵۰ درصد از معلولیت‌ها قابل پیشگیری است و با انجام یک مشاوره ژنتیک می‌توان از ایجاد بسیاری از مشکلات و خطرهای احتمالی پیشگیری کرد

می‌کنند این در حالی است که استان یک آزمایشگاه ژنتیک ندارد و فقط آزمایش‌های اولیه ژنتیکی در یک آزمایشگاه خصوصی انجام می‌شود.

یکی از شهروندان بجنوردی با ابراز تاسف از این مشکل می‌گوید: به دلیل این که دو نفر از اعضای خانواده ام معلولیت داشتند قبل از بارداری مشاوره ژنتیک انجام دادم ولی به توصیه مرکز برای انجام آزمایش باید به مشهد مراجعه می‌کردم و بعد از این که قیمت آزمایش توصیه شده را پرسیدم به دلیل بالا بودن هزینه از انجام آن منصرف شدم و چاره‌ای نداشتم جز این که با ریسک بالا باردار شوم.

اگر چه «پاک‌دین» به این نکته اظهار می‌کند که بهزیستی بخش زیادی از هزینه آزمایش‌ها را پرداخت

می‌کند ولی این در حالی است که برخی از مراجعین به خبرنگار ما گفتند که در عمل موفق به دریافت هزینه از بهزیستی نشده‌اند.

البته طی روزهای اخیر برنهایی در سطح شهر دیده می‌شود که در ارتباط با مشکلات ژنتیکی به شهروندان هشدار می‌دهد، این بخشی از فعالیت‌های کمپین مشاوره ژنتیک است که از آبان ماه فعالیت خود را آغاز کرده است و تا آخر بهمن ماه هم در استان فعال خواهد بود.

در همین ارتباط «خلیل زاده» مشاور مدیر کل بهزیستی خراسان شمالی هم می‌گوید: طرح مشکل می‌گوید: به دلیل این که دو نفر از اعضای خانواده ام معلولیت داشتند قبل از بارداری مشاوره ژنتیک انجام دادم ولی به توصیه مرکز برای انجام آزمایش باید به مشهد مراجعه می‌کردم و بعد از این که قیمت آزمایش توصیه شده را پرسیدم به دلیل بالا بودن هزینه از انجام آن منصرف شدم و چاره‌ای نداشتم جز این که با ریسک بالا باردار شوم. اگر چه «پاک‌دین» به این نکته اظهار می‌کند که بهزیستی بخش زیادی از هزینه آزمایش‌ها را پرداخت

شفافخانه

خوددرمانی



علوی- خوانندگان عزیز روزنامه خراسان شمالی می‌توانند سوالات پزشکی خود را طی تماس با دفتر روزنامه مطرح کنند تا پاسخ آن‌ها را از کارشناسان جویا شویم. در این شماره دکتر «سیمین جان‌نثار» کارشناس طب سنتی به سوال یکی از خوانندگان پاسخ می‌دهد.

مدتی است از استرس زیاد رنج می‌برم و هر شب گل‌گاوزبان استفاده می‌کنم اما تغییری در احوال‌م نمی‌بینم می‌خواستم بدانم چه اقدامی باید انجام دهم؟

متاسفانه امروزه در نزد بسیاری از افراد، پزشکان نوین و حتی برخی مدعیان طب ایرانی، گیاه درمانی به اشتباه برابر و معادل طب ایرانی پنداشته می‌شود که نادرست است و باید دانست که گیاه درمانی تنها بخشی از رویکرد حکمی و ریشه‌ای طب ایرانی است و نباید در این زمینه خود درمانی شود زیرا گیاهان دارویی بر اساس طبع و مزاج هر فرد تجویز می‌شود و روی همه افراد تاثیر یکسانی ندارد حتی می‌تواند نتیجه عکس نیز در بر داشته باشد.

بر این اساس، گوجه فرنگی روی پروستات همه مردان تاثیر خوبی ندارد، زیاد خوردن کلم در همه افراد موجب پیشگیری از سرطان نمی‌شود، نوشیدن روزانه و زیاد چای سبز برای همه خواص مفید آنتی‌اکسیدانی یا لاغر کنندگی ندارد. خوردن نان جو به جای نان گندم برای همه خوب نیست. دمنوش گل‌گاوزبان موجب آرامش بخشی برای همه نیست و دارچین در همه جای دنیا قند خون را پایین نمی‌آورد بنابراین باید از خوددرمانی پرهیز کنیم. درمان‌های روش‌های غذایی خاص را بدون تسلط بر مبانی شناختی پزشکی به یکدیگر توصیه نکنیم و برای مشاوره و درمان فقط به پزشکان متخصص مراجعه کنیم.

درب‌های اتوماتیک

پاساوان در

چشنواره فروش؟

- **فروش** **۰۶۳۲۲۷۸۰۵۸**
- **خدمات** **۰۸۱۲۳۲۲۲۰۵۸**

■ بجنورد : حدفاصل میدان مادر و دولت / سه راه زایشگاه / جنب ثانوی امیر آبادی ■

آجر نمای نسوز

نمای ماندگار

آجرهای ایرانی - نسوز - رنگ - طرح - مختلف

آجرهای رنگی - مختلف

آجرهای نسوز - مختلف

آدرس: بلوار دولت - روبروی مصلی - پلاک ۵۲ - گسترش سفالین خدایناه ۰۵۸-۳۲۷۷۶۳۴۳
۰۹۱۵۳۸۶۲۲۵۲

شرکت ایران گشت بجنورد

ارسال بار هوایی از طریق هواپیمای

مدت زمان تحویل ۲ ساعت تا سقف ۹ کیلوگرم

خدمات ارائه شده

ارسال به فرودگاه های داخل کشور

ارسال به فرودگاه های آرمایشگاهی

ارسال به فرودگاه های بین المللی

دفتر مرکزی: بجنورد - نیش طالبانی شرقی ۸

دفتر حمل بار هوایی ایران گشت بجنورد

دفتر فرودگاه - گیشه حمل بار

۰۹۱۵۵۸۷۱۱۰۴ - ۰۵۸-۳۲۲۵۳۷۲۲ - ۰۵۸-۳۲۲۱۱۷۳۰

تولیدی مبلمان شیک

با کیفیت عالی و قیمت مناسب

تولید و تعمیر انواع مبلمان استیل ، راحتی و کلاسیک

فروش به صورت کلی و جزئی

کلکسیون انواع چرم و پارچه مبلمان

آدرس کارگاه : بجنورد - پشت شهر بازی ، آزادگان ۱۱ ، پلاک ۷۲

مدیریت ایزانلو : ۰۹۱۵۵۸۴۴۵۵۱ - ۰۲۱۴۰۹۱۵۶۵۶

جرثقیل پاسارگاد

یزدانی

۰۹۱۵۱۸۴۱۰۳۶

پارس پرواز اترک

چهارراه اهریزه ۰۳۲۲۴۳۴۰۳ - ۰۳۲۲۴۳۴۰۳

پک شغل جدید و پر درآمد

پروژه قارچ بدون مصرف انرژی برای فضای آزاد

شماره تماس: ۰۹۱۵۵۸۷۱۱۰۴ - ۰۵۸-۳۲۲۵۳۷۲۲

ما برای شیرین و پندآموز بودن حکایت

هر روز رشتی «مبشری سلام»